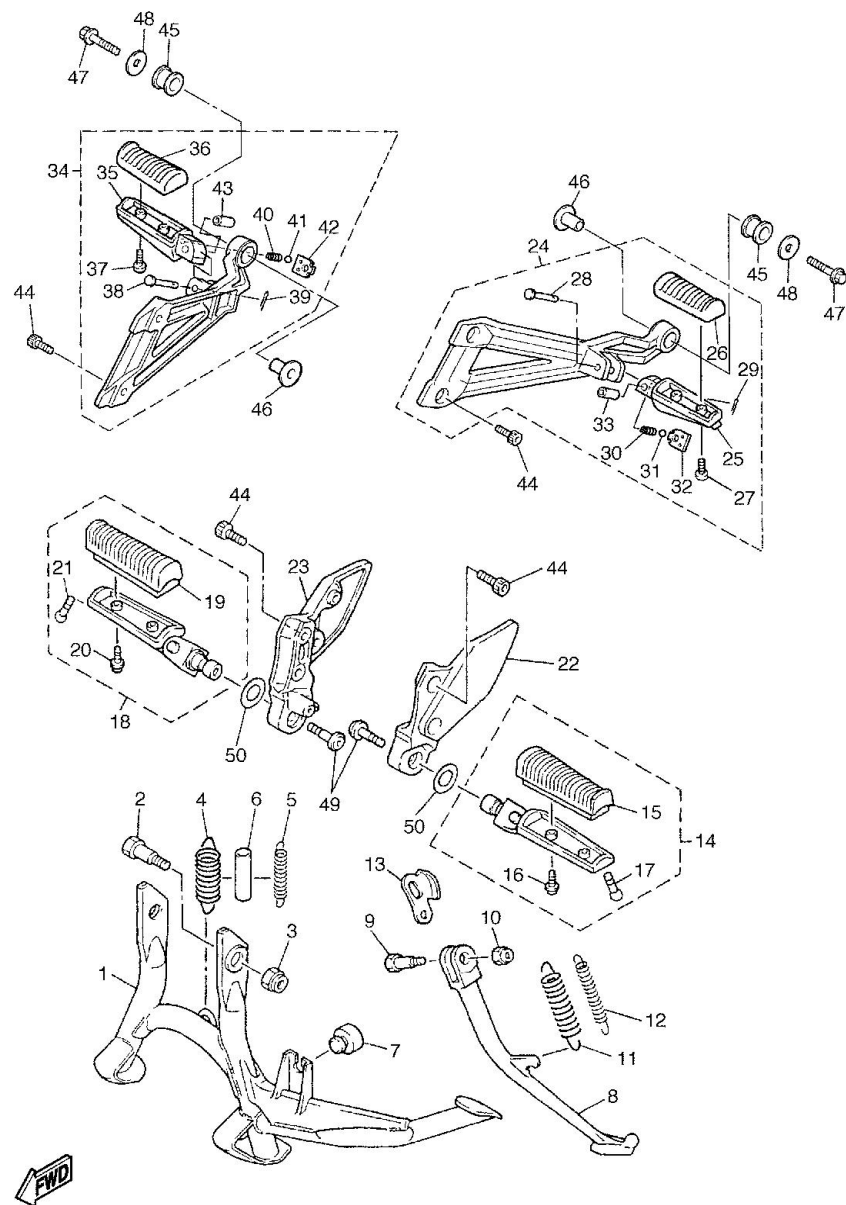


Abb. 36 STAENDER & FUSSRASTE

Ref. Nr.	Teilenummer	Beschreibung		Hinweise:
1	5EA-27111-10	HAUPTSTANDER	1	
2	90109-101E6	SCHRAUBE	2	
3	90185-10091	SELBSTSICHERNDE MUTTER	2	
4	90506-40529	ZUGFEDER	1	
5	90506-23528	ZUGFEDER	1	
6	90445-170K9	SCHLAUCH (L60)	1	
7	116-27114-00	ANSCHLAG, HAUPTSTANDER	1	
8	5EA-27311-00	SEITENSTANDER	1	
9	90109-104E6	SCHRAUBE	1	
10	90185-10037	SELBSTSICHERNDE MUTTER	1	
11	90506-26225	ZUGFEDER	1	
12	90506-18168	ZUGFEDER	1	
13	4FM-27315-00	GESTANGE, SEITENSTANDER	1	
14	5EA-27410-00	VORDERE FUSSRASTE KOMPL. (L)	1	
15	4BP-27413-00	. DECKEL, FUSSRASTE	1	
16	90157-05079	. ZYLINDERSCHRAUBE	2	
17	90109-082A4	. SCHRAUBE	1	
18	5EA-27420-00	VORDERE JUSSRASTE KOMPL. (R)	1	
19	4BP-27413-00	. DECKEL, FUSSRASTE	1	
20	90157-05079	. ZYLINDERSCHRAUBE	2	
21	90109-082A4	. SCHRAUBE	1	
22	4KG-27442-02	KONSOLE 2	1	
23	4KG-27443-02	KONSOLE 3	1	
24	5UX-27430-00	HINTERE FUSSRASTE KOMPL. 1	1	
25	5LV-27431-01	. FUSSRASTE 1, HINTEN	1	
26	4BP-27413-00	. DECKEL, FUSSRASTE	1	
27	90157-05079	. ZYLINDERSCHRAUBE	2	



5WM7351-C360

Abb. 36 STAENDER & FUSSRASTE

Ref. Nr.	Teilenummer	Beschreibung		Hinweise:
28	91701-06040	. LASTOSENSTIFT	1	
29	91401-20012	. SPLINT	1	
30	90501-15001	. DRUCKFEDER	1	
31	93501-04011	. KUGEL	1	
32	5JJ-27437-00	. SPEZIALSCHEIBE	1	
33	90387-06014	. HULSE	1	
34	5UX-27440-00	HINTERE FUSSRASTE KOMPL. 2	1	
35	5LV-27441-01	. FUSSRASTE 2, HINTEN	1	
36	4BP-27413-00	. DECKEL, FUSSRASTE	1	
37	90157-05079	. ZYLINDERSCHRAUBE	2	
38	91701-06040	. LASTOSENSTIFT	1	
39	91401-20012	. SPLINT	1	
40	90501-15001	. DRUCKFEDER	1	
41	93501-04011	. KUGEL	1	
42	5JJ-27437-00	. SPEZIALSCHEIBE	1	
43	90387-06014	. HULSE	1	
44	90109-081G0	SCHRAUBE	8	
45	36Y-27424-00	DAMPFER, FUSSRASTE 2	2	
46	90387-10636	HULSE	2	
47	90109-100G0	SCHRAUBE	2	
48	90201-10669	UNTERLEGSCHIBE	2	
49	90109-103A9	SCHRAUBE	2	
50	90206-17084	WELLENSCHEIBE	2	