



**YAMAHA**

**XJR1300(L) '99**

**5EA3-AG1**

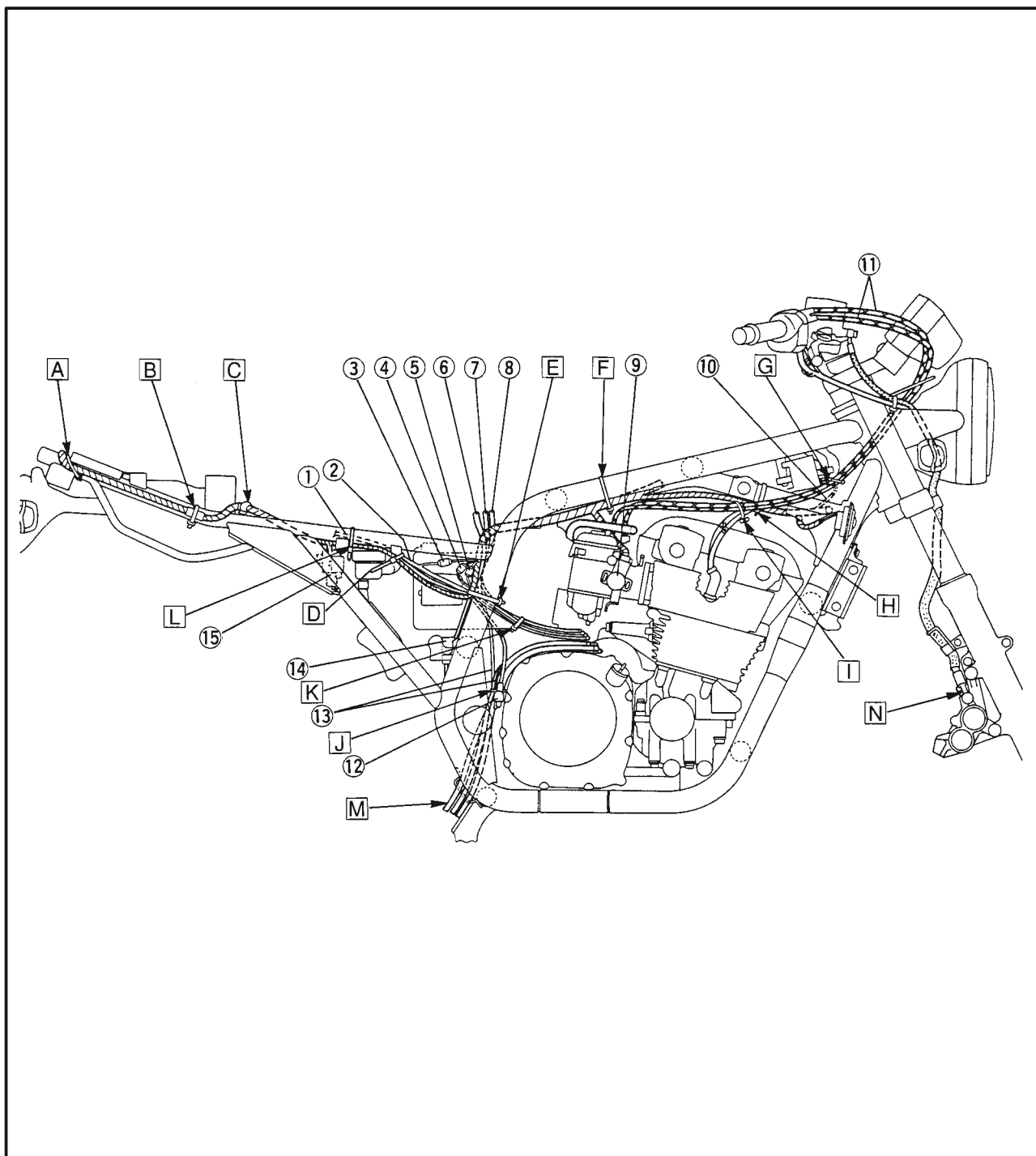
**WARTUNGSANLEITUNG**



## KABELFÜHRUNG

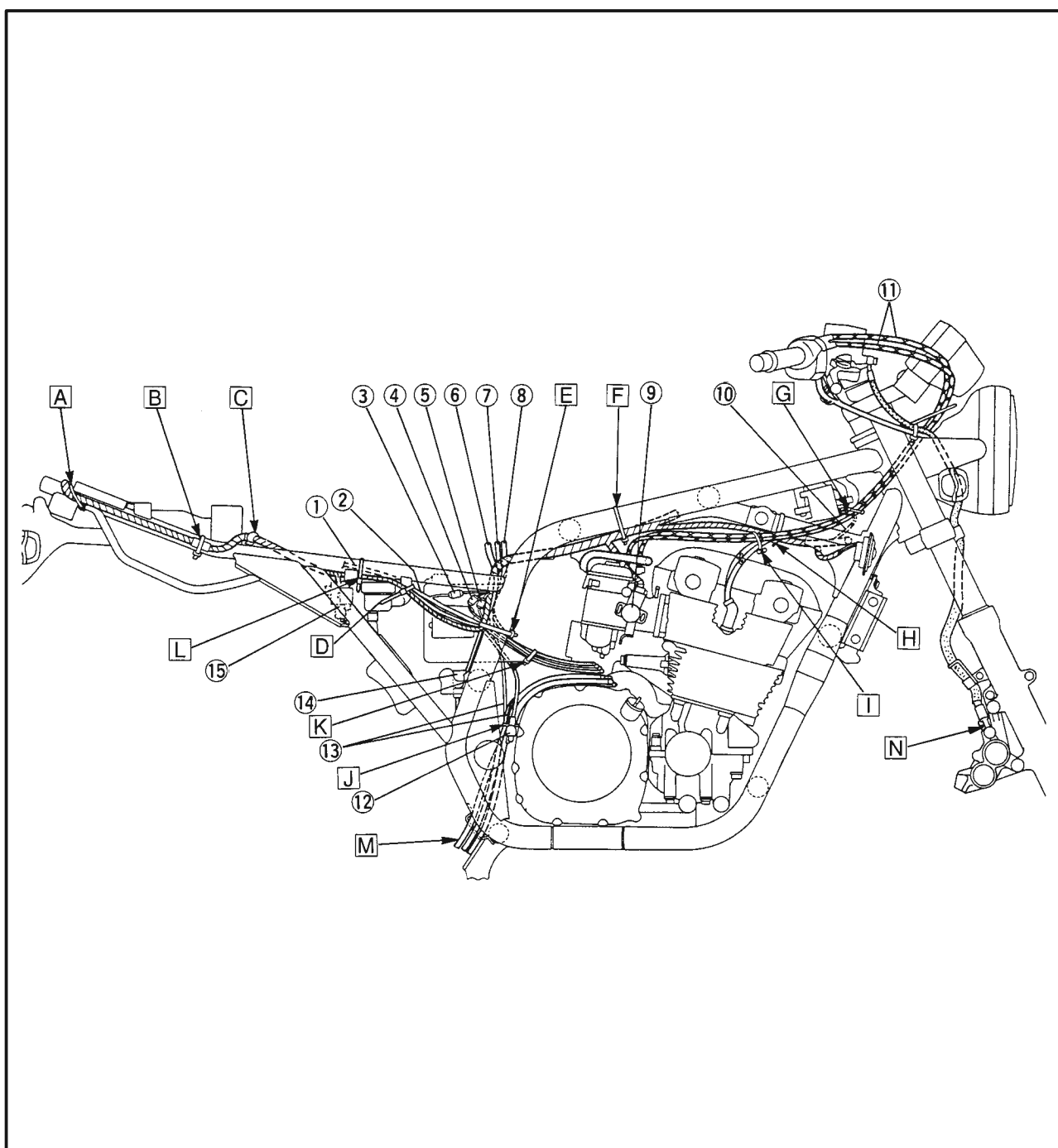
- |   |                           |
|---|---------------------------|
| ① E-Starter-Kabel                         | ⑨ Drosselklappensensor    |
| ② Batterie-Massekabel                     | ⑩ Zündkabel (Nr.2, 3)     |
| ③ Massekabel-Steckverbinder               | ⑪ Gaszug                  |
| ④ Lichtmaschinen-Steckverbinder           | ⑫ Motormassekabel         |
| ⑤ Steckverbinder, Hinterrad-Bremsschalter | ⑬ Belüftungsschlauch      |
| ⑥ Leerlaufschalterkabel                   | ⑭ Hinterrad-Bremsschalter |
| ⑦ Impulsgeberkabel                        | ⑮ Anlaßsperrelais         |
| ⑧ Seitenständerschalterkabel              |                           |

- A** Kabelbaum mit Kunststoff-Kabelbinder am Sitzrahmen befestigen. Das freie Ende des Kabelbinders sollte nach unten weisen.
- B** Kabelbaum am weißen Schutzband mit einem Kunststoff-Kabelbinder am Rahmenheck befestigen. Sicherstellen, daß das Ende des Kabelbinders nach unten weist.
- C** Kabelbaum mit einer Metallklemme am Rahmen befestigen.



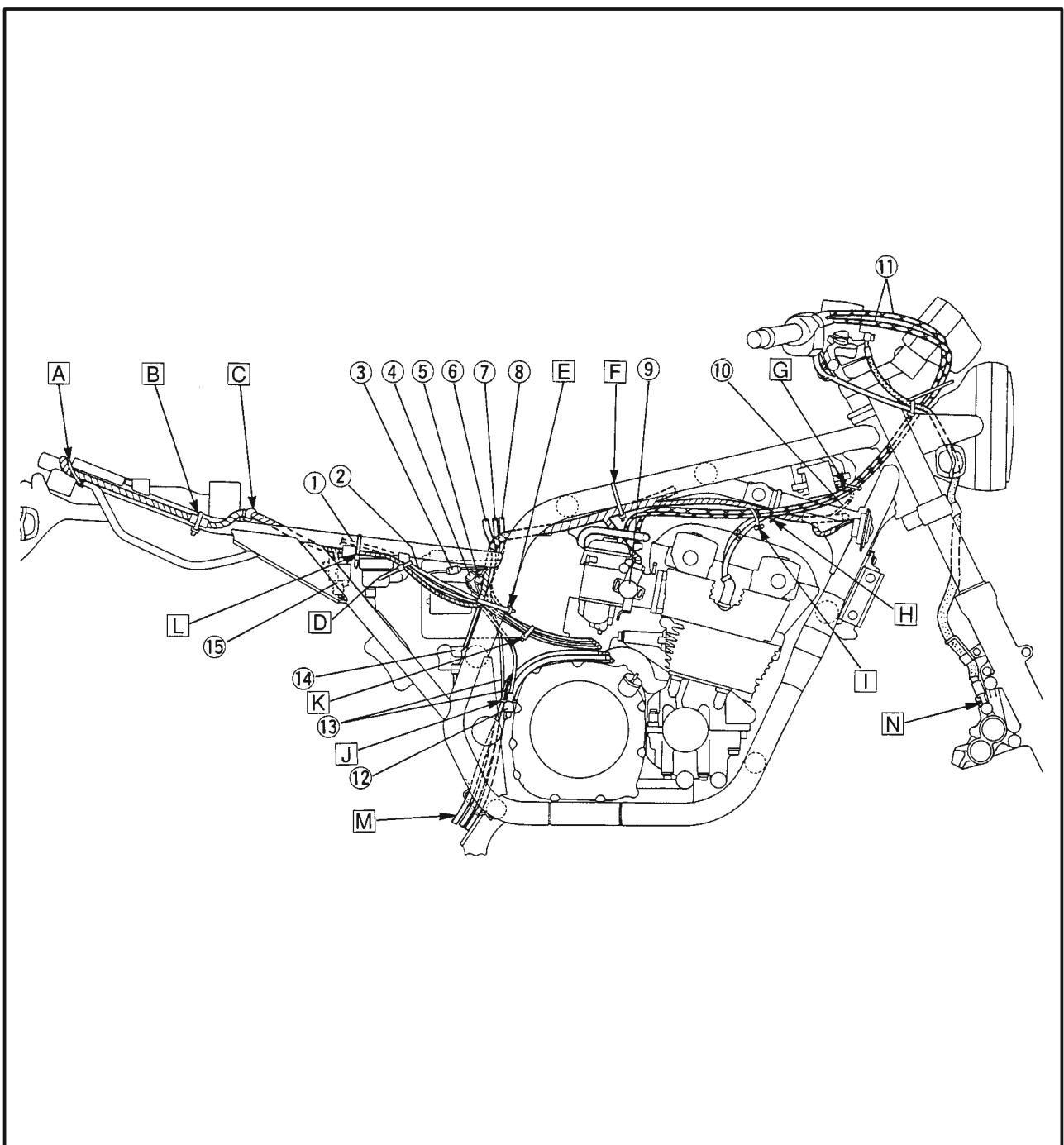


- D** Kabelbaum und E-Starter-Kabel vor und das Massekabel der Batterie hinter der Vorratsbehälterhalterung herum führen.
- E** Kabelbaum und die Kabel des Leerlaufschalters, des Seitendrückschalters, der Impulsaufnahmespule und des Hinterrad-Bremsschalters mit einem Kunststoff-Kabelbinder am Rahmen befestigen. Das Ende des Kabelbinders sollte nach vorn weisen.
- F** Kabelbaum mit einem Kunststoff-Kabelbinder am Rahmen befestigen. Das Ende des Kabelbinders sollte nach unten weisen.
- G** Den Kunststoff-Kabelbinder durch die Bohrung der Kunststoffverkleidung führen und damit den Gaszug befestigen. Das freie Ende des Kabelbinders sollte nach innen weisen.
- H** Kabelbaum mit einem Kunststoff-Kabelbinder am Rahmen befestigen. Das freie Ende des Kabelbinders sollte nach unten weisen.
- I** Zündkabel und Gaszüge mit einer Kunststoffklemme befestigen.
- J** Belüftungsschläuche, Luftfilter-Ablaufschlauch, Kraftstofftank-Ablaufschlauch und Kraftstofftank-Belüftungsschlauch durch die Führung am Motor verlegen.
- K** Kabel der Lichtmaschine, der Impulsaufnahmespule, des Seitendrückschalters sowie das E-Starter-Kabel mit einem Kunststoff-Kabelbinder befestigen.





- L** Kabelbaum und E-Sarter-Kabel hinter der Halterung der Seitenverkleidung verlegen und mit einem Kunststoff-Kabelbinder an der Vorderseite der Halterung befestigen.
- M** Die weißen Farbmarkierungen des Kraftstofftank-Abläßschlauchs, des Kraftstofftank-Belüftungsschlauchs und des Luftfilter-Abläßschlauchs aufeinander ausrichten.
- N** Die Bremsleitung am Bremssattelanschlag anlegen.

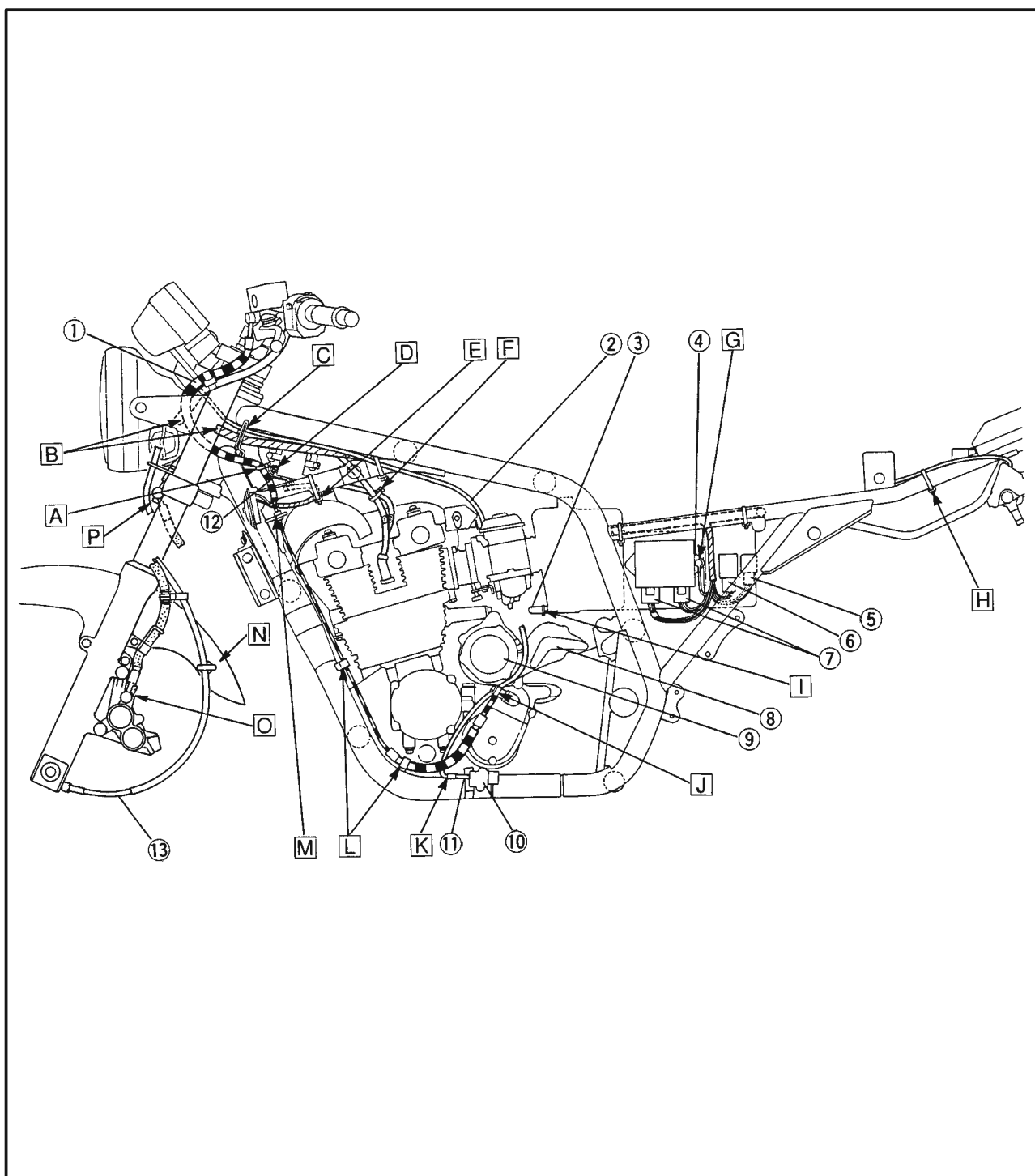




- ① Kupplungszug
- ② E-Starter-Kabel
- ③ Luftfilter-Abläßschlauch
- ④ Rahmenmasse
- ⑤ Blinkerrelais-Steckverbinder
- ⑥ Steckverbinder, Ölwarnleuchte
- ⑦ Zündbox
- ⑧ Starter
- ⑨ Lichtmaschine
- ⑩ Seitenständerschalter
- ⑪ Seitenständerschalterkabel
- ⑫ Zündspulenkabel (Nr.1, 4)

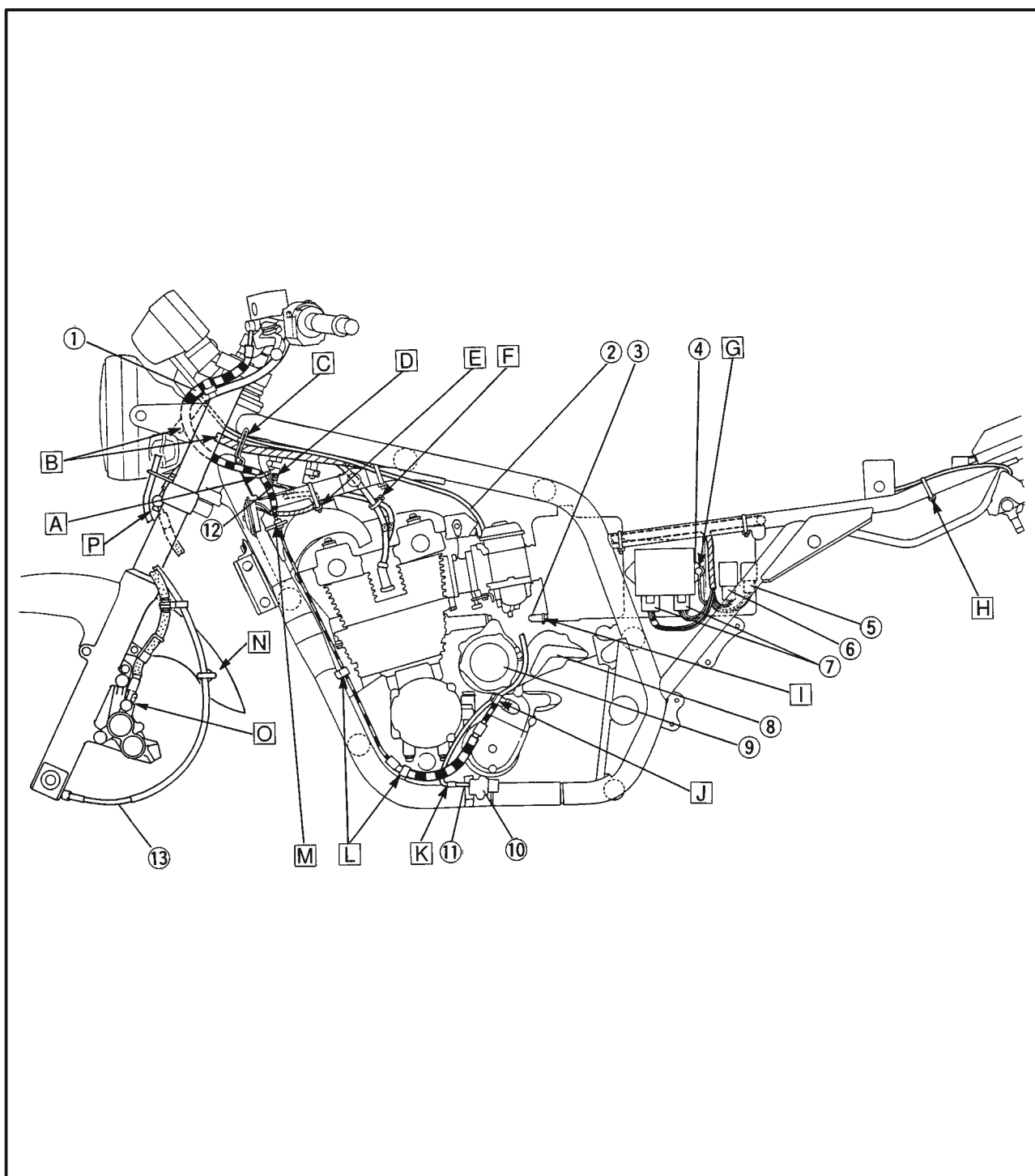
- A** Den Kunststoff-Kabelbinder durch die Bohrung der Kunststoffverkleidung führen und damit den Kupplungszug befestigen. Das Ende des Kabelbinders sollte nach innen weisen.
- B** Zur unteren Scheinwerferbohrung
- C** Kabelbaum und E-Starter-Kabel durch die Führung verlegen.
- D** Zündkabel mit weißer Bandmarkierung an die Zündspule anschließen (Nr.1, 4)

- E** Zündkabel (Nr.1, 2) mit einer Kunststoffklemme befestigen. Die Klemme 50 – 80 mm über der Kabelnummer ansetzen.
- F** Hupenkabel mit einem Kabelbinder am Rahmen befestigen. Das freie Ende des Kabelbinders sollte nach unten weisen.
- G** Zündbox mit der Schraube mit Rahmenmasse verbinden.





- H** Sitzschloßzug mit einem Kunststoff-Kabelbinder am Rahmenheck befestigen. Das freie Ende des Kabelbinders sollte nach unten weisen.
- I** Luftfilter-Abläßschlauch oberhalb des Starters zur rechten Motorradseite hin verlegen.
- J** Kupplungsleitung parallel zum Ölfilterdeckel verlegen.
- K** Seitenständerschalterkabel mit einer Stahlklemme am Rahmen befestigen und zwischen Impulsgeberdeckel, Ölfilterdeckel, Lichtmaschine und Starter zur rechten Motorradseite führen.
- L** Kupplungszug mit einer Stahlklemme am Rahmen befestigen.
- M** Muffe des Kupplungszuges mit einem Kabelbinder am Rahmen befestigen.
- N** Tachometerwelle durch die Führung ziehen.
- O** Die Bremsleitung am Bremssattelanschlag anlegen.
- P** Bremsleitung und Bremsschlauch verbinden.





- |  |  |  |
|--|--|--|
| ① Gaszüge                                    | ⑫ Starterrelais                            | ⑳ Scheinwerferkabel  |
| ② Zündspule (Nr.2, 3)                        | ⑬ Sitzschloßzug                            | ㉑ E-Starter-Kabel  |
| ③ Drosselklappensensor                       | ⑭ Sitzschloß                               |  |
| ④ Leerlaufschalter-Steckverbinder            | ⑮ Batterie-Pluskabel (+)                   | A Hupe (hoch) auf der rechten Seite positionieren.                                 |
| ⑤ Steckverbinder, Impulsaufnahme-<br>spule   | ⑯ Sicherungskasten                         | B Gaszug (vorderes Ende) mit einem Kunststoff-Kabelbinder am Rahmen befestigen.    |
| ⑥ Steckverbinder, Seitenständer-<br>schalter | ⑰ Steckverbinder, Starterrelais            | C Drosselklappensensor-Kabel mit einer Stahlklemme am Vergaser (Nr. 4) befestigen. |
| ⑦ Batterie                                   | ⑱ Blinkerrelais                            | D Zum Kraftstoffstandgeber.  |
| ⑧ Vorratsbehälter                            | ⑲ Ölwarnleuchtenrelais                     |  |
| ⑨ Batterie-Massekabel (-)                    | ⑳ Zündbox                                  |  |
| ⑩ Anlaßsperrelais                            | ㉑ Kraftstoffstandgeber-Steckver-<br>binder |  |
| ⑪ Batterie-Pluskabel (+)                     | ㉒ E-Starter-Kabel                          |  |
|  | ㉓ Zündspule (Nr.1, 4)                      |  |

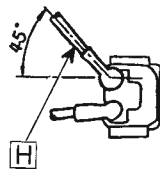
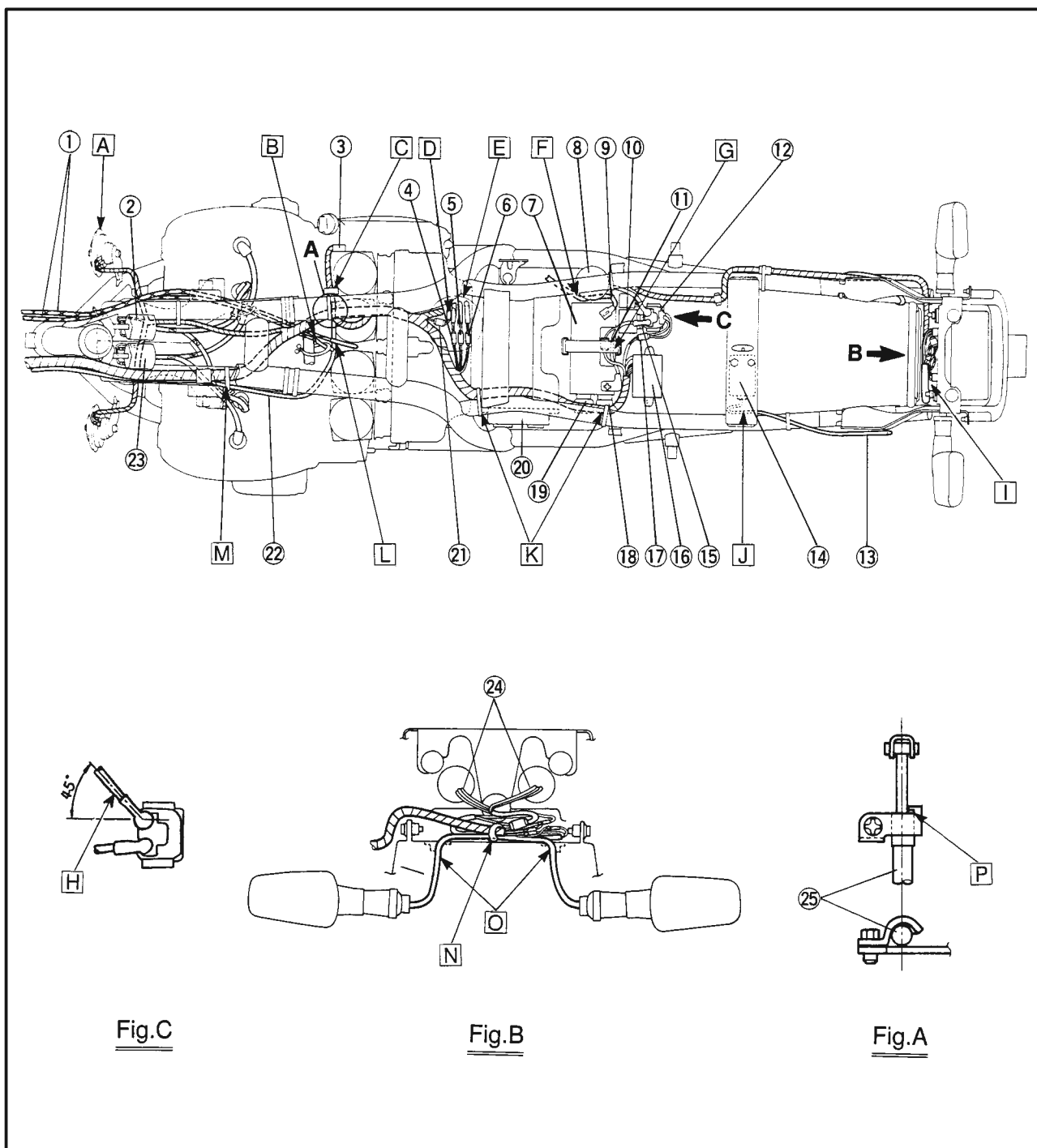


Fig.C

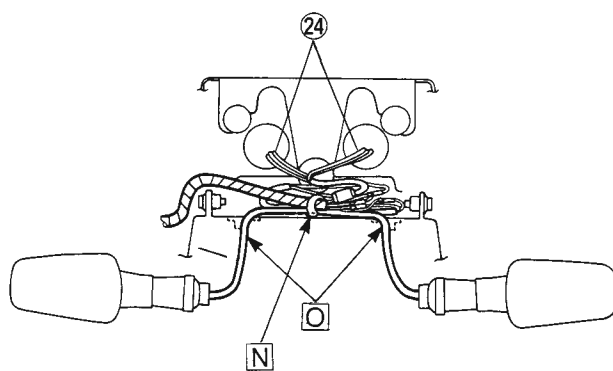


Fig.B

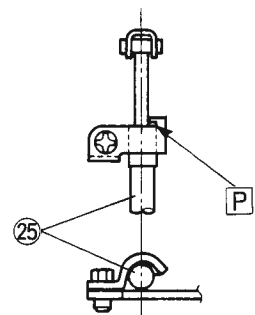
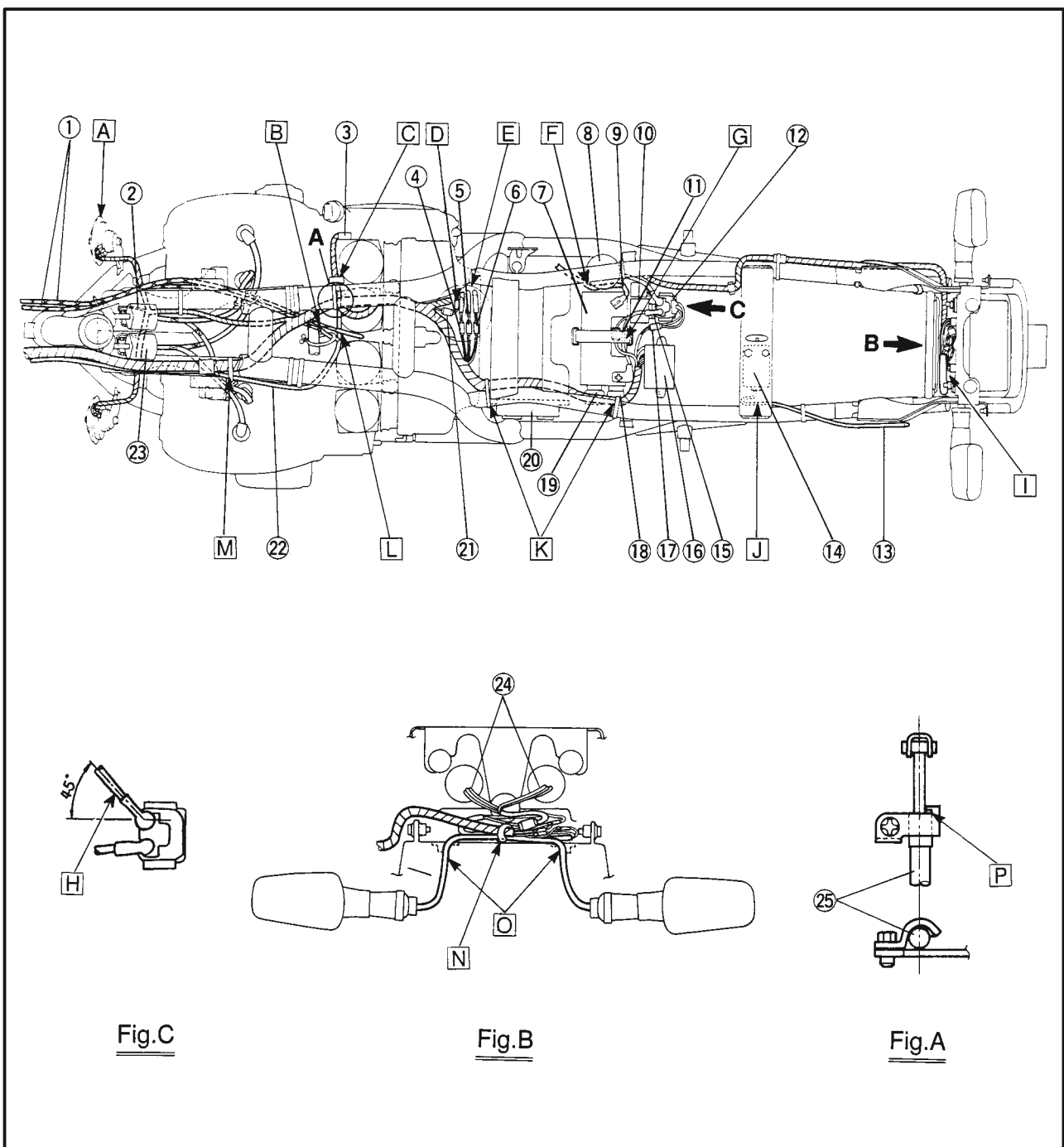


Fig.A



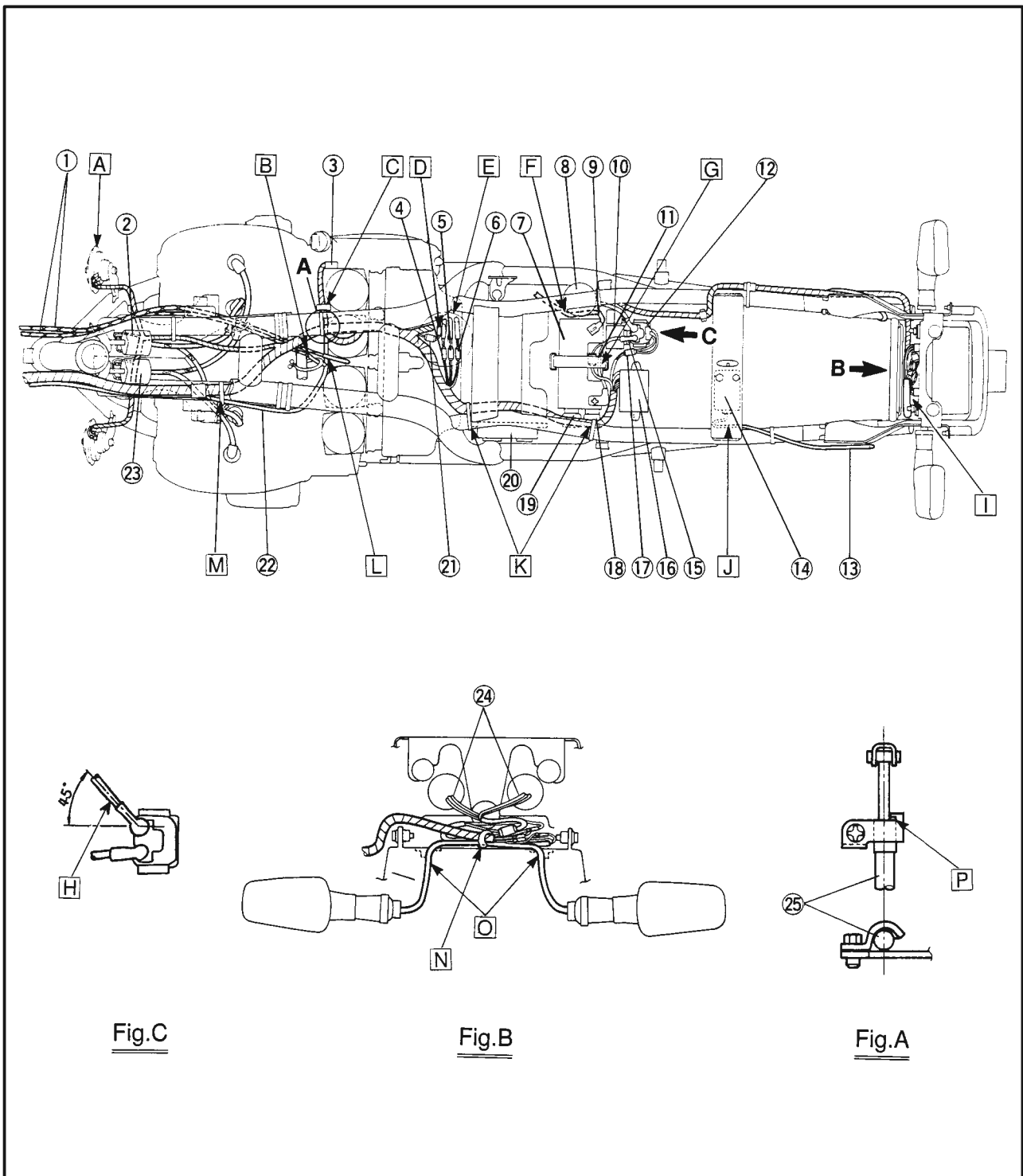
- E** Steckverbinder des Kraftstoffstandgebers, der Impulsaufnahmespule und des Seitenständerschalters über dem Luftfiltergehäuse anklennen.
- F** Batterie-Massekabel (-) in der Vorratsbehälterhalterung unter dem Vorratsbehälter hindurch führen und dann anschließen.
- G** Batterie-Pluskabel (+) und Pluskabel-Steckverbinder mit dem Gummiband an der Aussparung der Batterie fixieren.
- H** Das E-Starter-Kabel im 45°-Winkel nach außen ausrichten.
- I** Kabelbaum, Rücklichtkabel und hintere Blinkerkabel (rechts und links) zwischen Rücklichthalterung und Abdeckungsrippe verlegen.
- J** Sitzschloßzug auf der Innenseite unter die Sitzschloßhalterung positionieren.
- K** Kabelbaum mit einem Kunststoff-Kabelbinder am Rahmen befestigen. Das freie Ende des Kabelbinders sollte nach unten weisen.
- L** Das E-Starter-Kabel zwischen den Gaszügen verlegen.
- M** Kabelbaum und E-Starter-Kabel mit einem Kunststoff-Kabelbinder am Rahmen befestigen. Das freie Ende des Kabelbinders sollte nach unten weisen.







- N** Kabelbaum, Rücklichtkabel und hintere Blinkerkabel (rechts und links) mit einer Stahlklemme am Rahmen befestigen. Das Ende der Klemme sollte nach vorn weisen.
- O** Hintere Blinkerkabel (rechts und links) durch die jeweilige Bohrung im Hinterrad-Abdeckung führen.
- P** E-Starter-Kabel am Anschlag befestigen und lotrecht verlegen.





- ① Tachometerkabel
- ② Zündschloßkabel
- ③ E-Starter-Kabel
- ④ Lenkerarmaturkabel (links)
- ⑤ Kupplungszug
- ⑥ Bremsschlauch
- ⑦ Lenkerarmaturkabel (rechts)

**A** Die Gaszüge durch die Führung der Scheinwerferhalterung führen.

**B** Instrumentenkabel und Zündschloßkabel in die obere Öffnung des Scheinwerfergehäuses einführen.

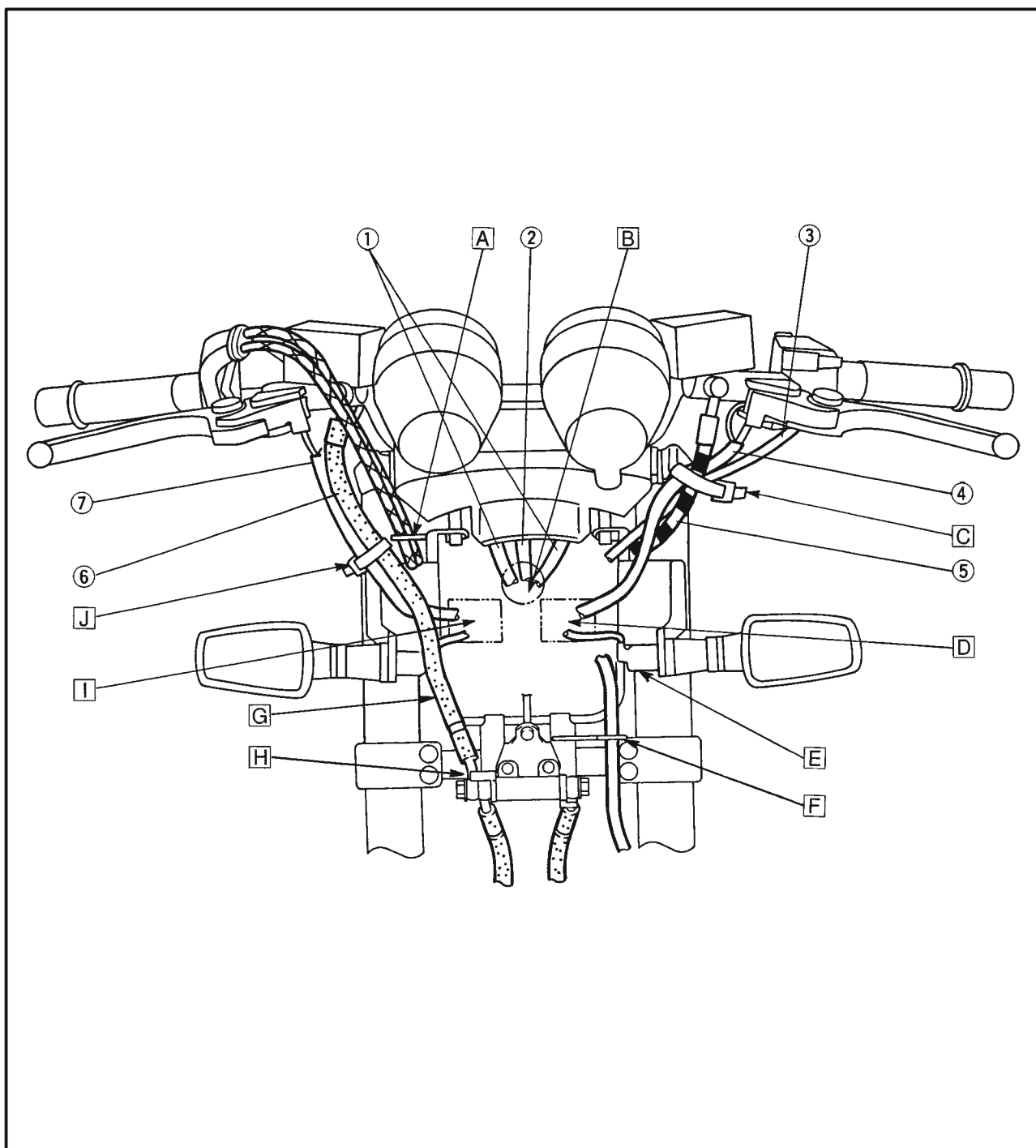
**C** Lenkerarmaturkabel (links) innen am Kupplungszug entlangführen. Lenkerarmaturkabel (links), Kupplungszug und E-Starter-Kabel mit einem Kunststoff-Kabelbinder befestigen.

**D** Lenkerarmaturkabel (links) und vorderes Blinkerkabel (links) in die linke untere Öffnung im Scheinwerfergehäuse einführen.

**E** Vordere Blinkerkabel (links und rechts) auf der Vorderseite der Scheinwerferhalterung verlegen.

**F** Tachometerwelle durch die Führung in der Scheinwerferhalterung ziehen.

**G** Zum Vorderrad-Hauptbremszylinder.





- [H] Bremsleitung am Anschlag anlegen.
- [I] Lenkerarmaturkabel (rechts) und vorderes Blinkerkabel (rechts) in die rechte untere Öffnung an der Scheinwerferhalterung einführen.
- [J] Lenkerarmaturkabel (rechts) und Vorderrad-Bremsschlauch mit einem Kunststoff-Kabelbinder befestigen.

